

# KOS Unterputzschiene

**MONTAGE**

**KOMOT**

# Sicherheitshinweise

1. Überprüfen Sie vor der Installation die Leuchte auf Beschädigungen der Zuleitungen oder Kontakte.
2. Versuchen Sie nicht, Beleuchtungskörper selbst zu reparieren, wenn Sie nicht geschult und qualifiziert sind.
3. Schutzklasse



Die KOS-Serie gehört zur Schutzklasse I. Leuchten mit diesem Symbol werden mit einer gelb-grünen Leitung an das Stromnetz angeschlossen, die mit der Schutzerdungsklemme verbunden ist.

4. Die KOS-Serie ist **nicht für die Hausautomation** ausgelegt und darf ausdrücklich nicht mit diesen Systemen verwendet werden.
5. Schließen Sie die KOS-Leuchte nur an einen **herkömmlichen Wandschalter ohne Dimmfunktion** an.

# Pflegehinweise

Benutzen Sie bitte zur langanhaltenden Pflege des Glases, der Silikonlinse und der Oberflächen einen hausüblichen Glasreiniger und ein fusselfreies Tuch. Trocknen Sie dabei die behandelten Flächen rückstandslos ab.

# Technische Daten

## ENERGIEEFFIZIENZ

Diese Leuchte enthält fest verbaute LED-Module. Diese entsprechen Energieklassen A bis A++. Die LED-Module können nur durch den KOMOT-Service getauscht werden.

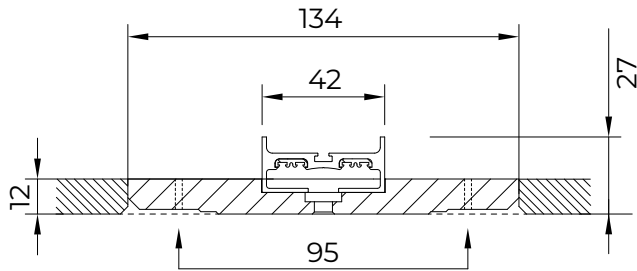
- Betriebsspannung der Unterputzschiene **24V**
- KOS Solo Small: 12 W, 1150 lm, >92 CRI/Lichteinheit
- KOS Solo Large: 20 W, 2100 lm, >92 CRI/Lichteinheit
- LED-Treiber 100 W/150 W, je nach Ausführung
- Pendel höhenverstellbar (110 cm)
- Seitlich verschiebbar
- Tunable White (2200-4200 K)
- Dimmbar
- Gestensteuerung

## ABMESSUNGEN

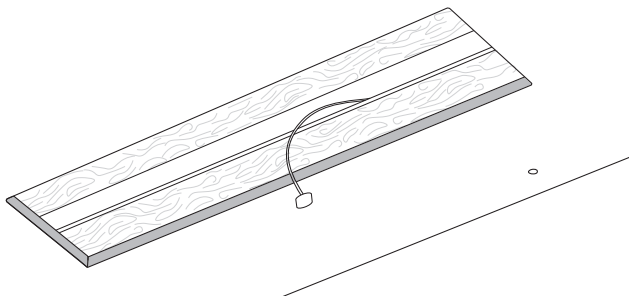
- Ausschnittsmaß: Länge 149 oder 189 cm  
Breite: 13,4 cm, Höhe: 2,7 cm
- Sonderlängen für Schiene möglich
- Glasschirm KOS Small: ø 14 cm
- Glasschirm KOS Large: ø 21,5 cm
- Standard-Kabellänge für Deckenhöhen 250-270 cm
- Sonderlängen für Kabel möglich
- Das mitgelieferte Vorschaltgerät ist bauseits fachgerecht und zugänglich unterzubringen.

Made in Germany,  
Design Konrad Weinhuber  
Stand 11/2025

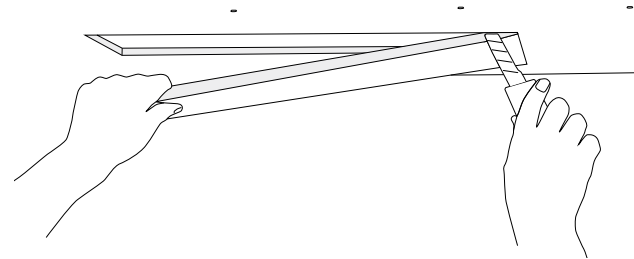
# Montage



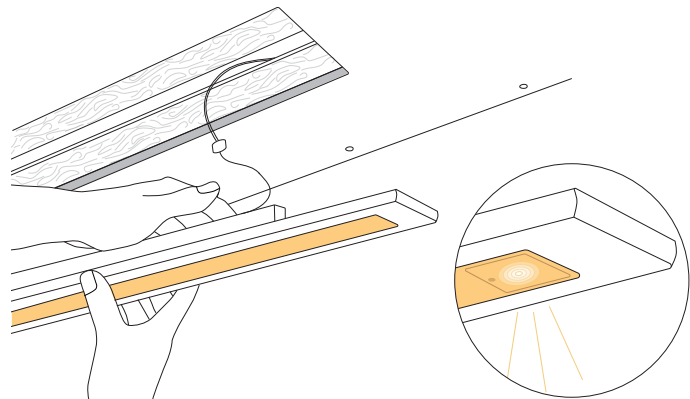
1. Gewährleisten Sie, dass die Schiene **fachgerecht von einem Trockenbauer** entsprechend dieser Anleitung verbaut wird. Stellen Sie sicher, dass eine entsprechende Trockenbaudecke aus 12 mm Gipskartonplatte (andernfalls muss diese angeglichen werden) vorhanden ist. Behandeln Sie die Schiene stets vorsichtig. **Vorsicht vor Bruch!**



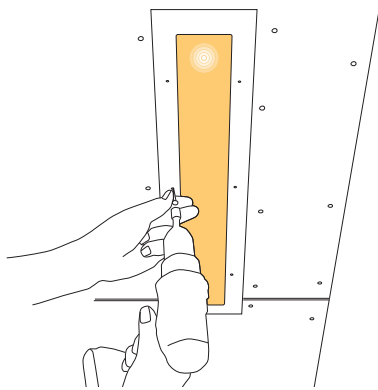
3. **Bauen Sie** eine entsprechende, tragfähige Unterkonstruktion, um die Unterputzchiene fachgerecht anzuschrauben.



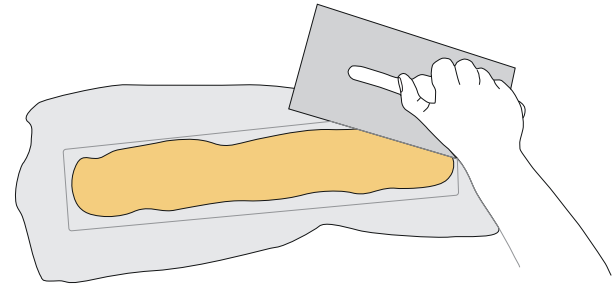
2. Schneiden Sie eine geeignete Öffnung in die Gipskartonplatte. Legen Sie die Schiene zum Prüfen ein und stellen Sie die **bündige Ausrichtung** an der Decke sicher.



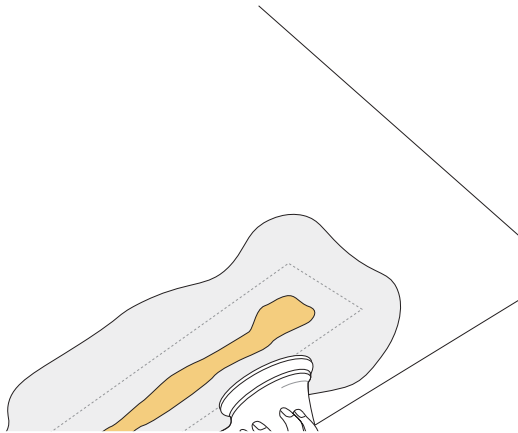
4. **! ACHTUNG 24V !**  
Schließen Sie, zum Test, die Unterputzchiene an die Stromquelle an. Wenn die **LED unter dem Abdeckband aufleuchtet**, ist die Stromzufuhr gewährleistet. Sollte die LED nicht aufleuchten, prüfen Sie, wo die Stromzufuhr unterbrochen ist.



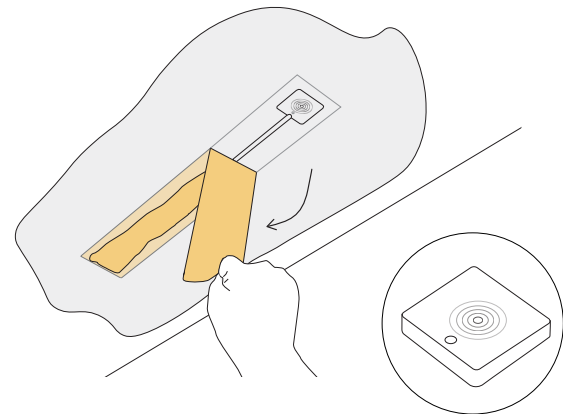
5. Montieren Sie die KOS Unterputzschiene mit geeigneten Senkkopfschrauben für ihre Decke. **Ziehen Sie die Schrauben vorsichtig an!** Stellen Sie die bündige Ausrichtung an der Decke sicher.



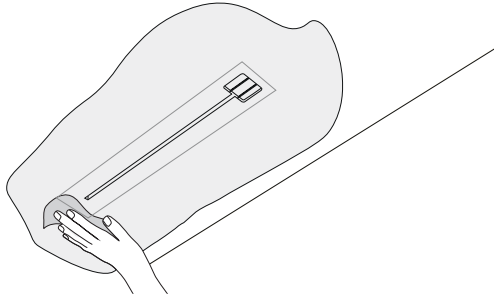
6. Verspachteln Sie nun die Fugen zwischen Decke und Schiene **gleichmäßig und fachgerecht**.



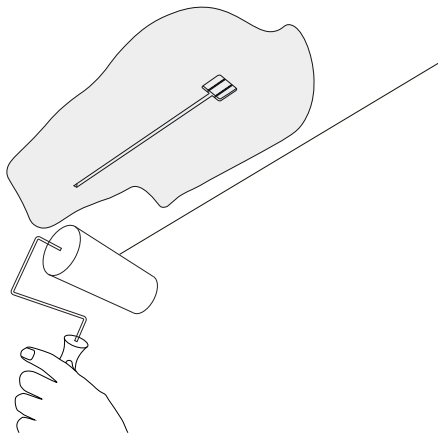
7. Schleifen Sie die verputzte Fläche deckenbündig ab.



8. Entfernen Sie **nach dem Schleifen das Abdeckband von der Prüfseite**. Die Test-LED können Sie über die Aussparung entnehmen und entsorgen.



9. Versäubern Sie und bereiten Sie die Oberfläche für den Anstrich vor.



10. Streichen Sie den verspachtelten Bereich mit einer feinen Lack- oder Schaumstoffrolle. Beachten Sie, dass **eine dünne Farbschicht ausreichend ist und keine Farbe in den Schlitz laufen sollte.**



11. Führen Sie die Pendel in die KOS Unterputzschiene ein und verschließen Sie die zum Schluss mit der magnetischen **KOMOT Verschlussplakette.**

**Ihre KOS Leuchte ist nun einsatzbereit.**

# KOMOT