

Montage- und Pflegehinweise COS

Wir möchten Sie zum Kauf Ihrer neuen Pendelleuchte COS beglückwünschen. Sie haben ein exklusives Produkt erworben, das mit größter Sorgfalt und Präzision hergestellt worden ist. Damit Sie lange Zeit Freude mit Ihrer COS haben, bitten wir Sie folgende Hinweise zu beachten. Sollten Sie dennoch einmal Grund zur Beanstandung haben, wenden Sie sich bitte an Ihr Leuchten- bzw. Einrichtungshaus.



1 Montage

Gewährleisten Sie, dass die Leuchte fachgerecht montiert und in Betrieb genommen wird. Stellen Sie sicher dass eine tragfähige Deckenkonstruktion vorhanden ist.

1.1 Bohren Sie zwei Löcher im vorgegebenen Abstand an die Decke. Beiliegend finden Sie Dübel für Hohlraum- oder Betonmontage (Abb. 1).

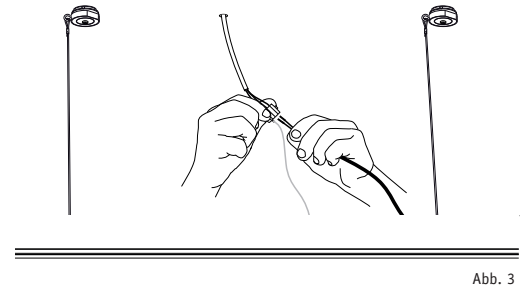
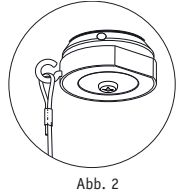
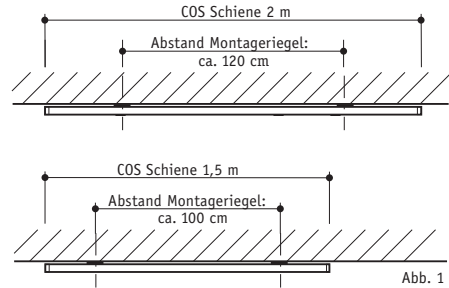
1.2 Hängen Sie die Schiene mittels der Sicherungsleinen an die Montageriegel (Abb. 2).

1.3 Schliessen Sie jetzt die Schiene an. Achten Sie darauf, dass die Montageriegel bündig an der Decke befestigt sind und richten Sie sie parallel zueinander aus (Abb. 3).

1.4 Führen Sie nun die Schiene an die Montageriegel und legen Sie die Hilfsleinen und die Kabel in die Schiene. Mit einem Schraubendreher verriegeln Sie die Schiene indem Sie den Montageriegel um ca. 90° im Uhrzeigersinn drehen (Abb. 4).

1.5 Mit Hilfe des beiliegenden Sechskantschlüssels die Endkappe von der Schiene abnehmen, um die Pendel einzuführen. Beim Einschieben der Kontaktschlitten der Pendelleuchten ist darauf zu achten, dass die Teleskop-Goldkontakte beim seitlichen Einführen nicht verkanten und keinen Schaden nehmen (Abb. 5).

Schiene mit Endkappen verschliessen.



2 Erstmaliges Einlernen / Reset

Sind die Pendel in der Schiene befestigt und die Leuchte an den Strom angeschlossen, ist ein erstmaliges Einlernen nötig. Nur dann synchronisieren sich die einzelnen Leuchtenpendel über die zentrale Steuerungsbox in der Schiene.

Schritt 1:

Stellen Sie sicher, dass die Leuchte ausgeschaltet ist.

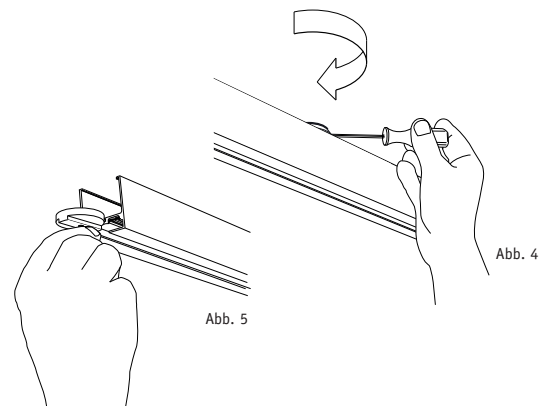
Schritt 2:

Das ‚Einlernen‘ wird gestartet, indem die Leuchte zuerst dreimal ein- und ausgeschaltet wird. Und dann ein viertes Mal eingeschaltet bleibt. Der Einlernprozess läuft, es leuchtet noch keines der Pendel. Nach ca. 10 bis 30 Sekunden starten alle Pendel synchron und leuchten in zufälliger Dimmstufe auf. Der Einlernprozess bzw. die Synchronisation ist abgeschlossen.

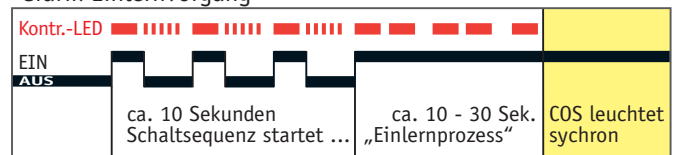
Schritt 3:

Überprüfen Sie durch Gestiksteuerung die Funktionen Ihrer Leuchte. Falls die Pendel nicht synchron zu steuern sind, wiederholen Sie den Schritt 2 ein zweites, ggf. ein drittes Mal.

Eine erneute Synchronisation (RESET) können Sie jederzeit vornehmen, wenn Sie nachträglich ein weiteres Pendel in die Schiene hinzufügen oder wenn die Leuchte ab- und wieder aufgebaut werden soll.



Grafik Einlernvorgang



Link zum COS Einlernen Video:



3 Verschieben der Pendel

Durch seitliches Ziehen am Kabel können Sie die Pendel wie bei einer Gardine verschieben (Abb. 6). Bitte achten Sie darauf, dass es zu keinem Zusammenstoß der Schirme kommt.

4 Höhenverstellung

Die patentierte Höhenverstellung ermöglicht Ihnen einen Einstellbereich von über einem Meter. Das Verstellen der Höhe erfolgt durch einfaches Heben oder Senken des Schirms (Abb. 6).

5 Gestiksteuerung

Die COS Pendel sind mit einem durch Gestik steuerbaren LED Modul ausgestattet. Die Gestiksteuerung kann über jede Leuchtkugel vorgenommen werden. Alle Leuchtkugeln werden synchron gesteuert.

Schalten Sie die COS ein oder aus, indem Sie eine der Leuchtkugeln einmalig antippen (Abb. 7) oder betätigen Sie den Wandschalter.

Dimmen Sie die Helligkeit der COS indem Sie sich der Linse von unten annähern und dort verweilen bis der gewünschte Helligkeitsgrad erreicht ist (Abb. 8).

Durch Unterbrechung und erneutes Annähern erfolgt eine Umkehr der Dimmrichtung. Die zuletzt eingestellte Dimmstufe wird bei Ausschalten gespeichert und beim nächsten Anschalten aufgerufen (Memoryfunktion).

Tunable White: Verändern Sie die Lichtfarbe durch Kippen der Kugel (Abb. 9). Im untersten Helligkeitsbereich erfolgt die Farbtemperaturveränderung in drei Stufen. Im mittleren und hohen Helligkeitsbereich ist eine stufenlose Anpassung der Lichtfarbe möglich. Die zuletzt eingestellte Farbtemperatur wird beim Ausschalten gespeichert und beim nächsten Anschalten aufgerufen (Memoryfunktion).

6 Pflegehinweise

Die Glaskugeln und die Streulinse aus Silikon können mit einem nicht ätzenden Reinigungs- oder Spülmittel und einem Tuch oder Lappen feucht abgewischt werden.

7 Technische Daten

- COS Pendel Small: 10W, 900lm, > 92 CRI / Lichteinheit
- COS Pendel Large: 15W, 1300lm, >92 CRI / Lichteinheit
- Pendel höhenverstellbar, seitlich verschiebbar
- Tunable White (2300-4000K)
- Gestiksteuerung, inkl. LED Treiber 60W
- Standard Kabellänge für Deckenhöhen 250 - 280 cm
- Sonderlängen Kabel möglich
- Nachträgliche Erweiterung um Pendel möglich

Energieeffizienz: Diese Leuchte enthält eingebaute LED Lampen. Die eingebauten LEDs entsprechen den Energieklassen A bis A++.
Die Leuchtmittel können nur durch den KOMOT-Service getauscht werden.

Made in Germany, Design Konrad Weinhuber
Stand 06/2018

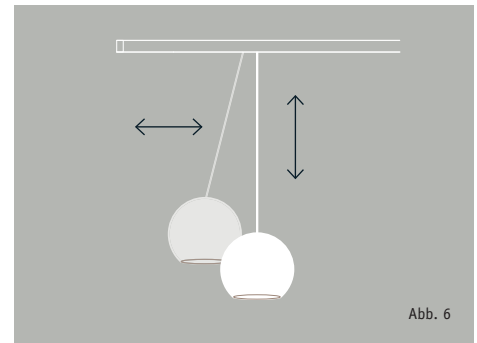


Abb. 6

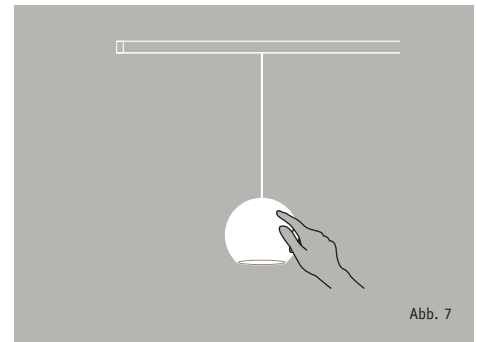


Abb. 7

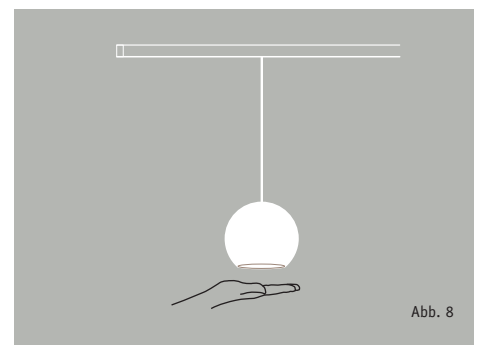


Abb. 8

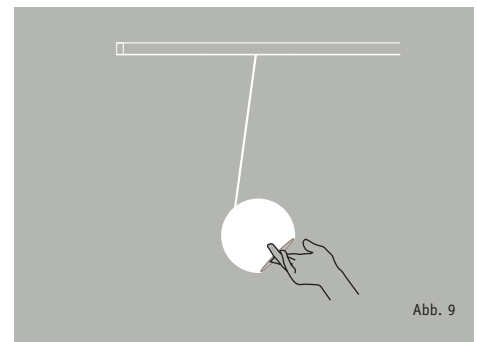


Abb. 9