

MONTAGE- UND PFLEGEHINWEISE SPIN Solo

Wir möchten Sie zum Kauf Ihrer neuen Pendelleuchte SPIN Solo beglückwünschen. Sie haben ein exklusives Produkt erworben, das mit größter Sorgfalt und Präzision hergestellt worden ist. Damit Sie lange Zeit Freude mit Ihrer SPIN Solo haben, bitten wir Sie folgende Hinweise zu beachten. Sollten Sie dennoch einmal Grund zur Beanstandung haben, wenden Sie sich bitte an Ihr Leuchten- bzw. Einrichtungshaus.



1 Montage

Gewährleisten Sie, dass die Leuchte fachgerecht montiert und in Betrieb genommen wird.

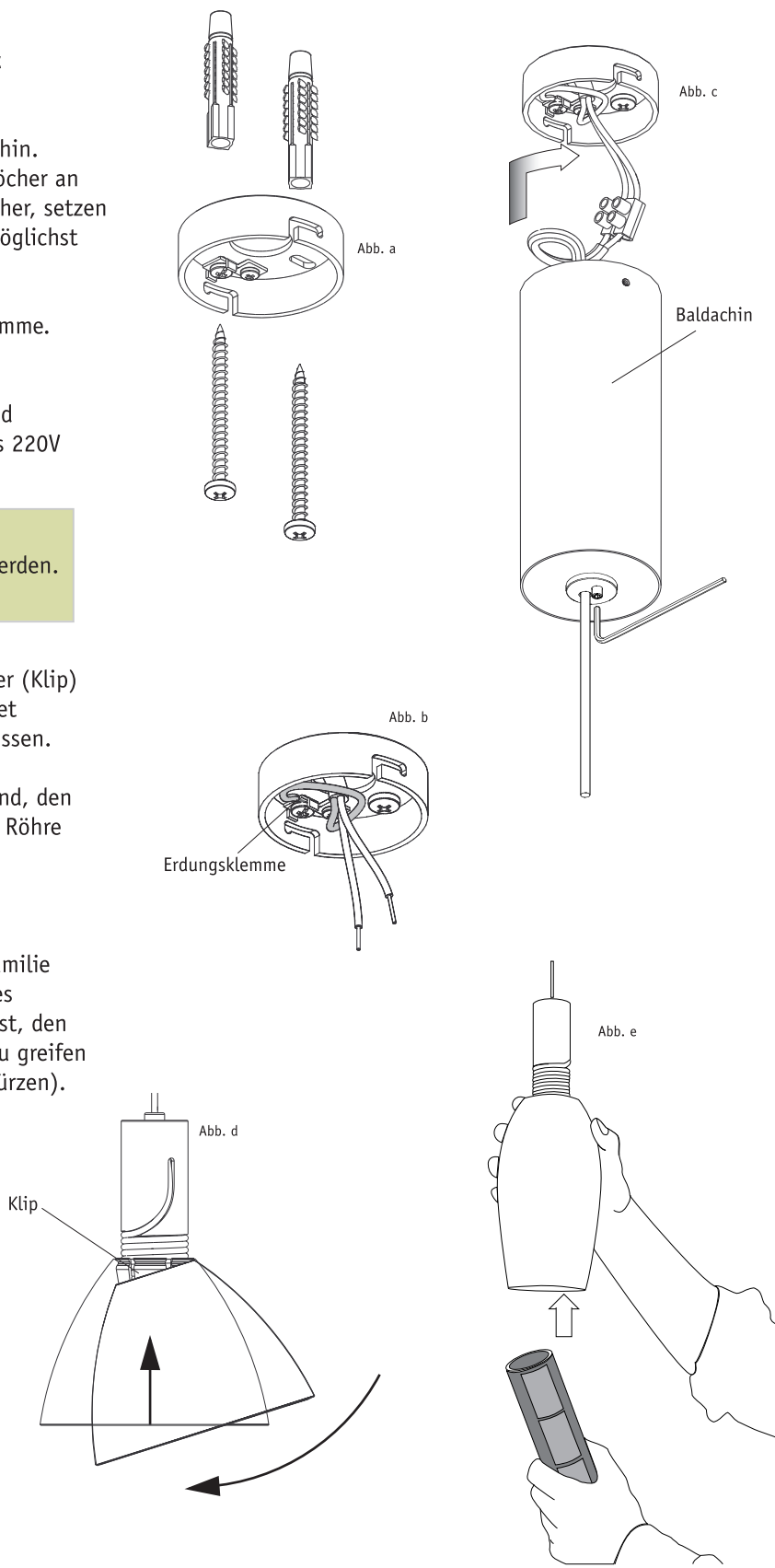
- 1.1 Entnehmen Sie den Montagedeckel aus dem Baldachin. Markieren Sie mit Hilfe des Montagedeckels zwei Löcher an der gewünschten Position (Abb. a), bohren die Löcher, setzen die Dübel ein und schrauben den Montagedeckel möglichst fest und lotrecht an die Decke.
- 1.2 Schließen Sie jetzt den Nulleiter an die Erdungsklemme. (Abb. b)
- 1.3 Nehmen Sie den Baldachin mit dem SPIN-Modul und schließen die Leuchte mit der Lüsterklemme an das 220V Netz an.

Bitte achten Sie darauf, dass beim Einrasten des Bajonettverschlusses keine Kabel eingeklemmt werden. (Abb. c)

- 1.4 Der Lampenschirm wird auf den Lampenschirmhalter (Klip) geklippt. Zum Einklippen den Schirm leicht verkantet aufschieben und auf der anderen Seite einrasten lassen. (Abb. d)
Zum Abnehmen des Schirms, im abgekühlten Zustand, den Klip von unten mit Hilfe der mitgelieferten grünen Röhre zusammendrücken und den Schirm lösen. (Abb. e)

2 Einsetzen des Leuchtmittels

Bei langen, schmalen Lampenschirmen der SPIN-Familie ist es vorteilhaft, den Schirm vor dem Einsetzen des Leuchtmittels abzunehmen. Vermeiden Sie möglichst, den Glaskolben des Leuchtmittels mit bloßen Fingern zu greifen (dies kann die Lebensdauer des Leuchtmittels verkürzen).



3 Höhenverstellung

Die patentierte Höhenverstellung ermöglicht Ihnen einen Einstellbereich von ca. einem Meter. Das Verstellen der Höhe erfolgt durch Ziehen am Metallzylinder. Bitte nicht am Schirm ziehen! Beachten Sie bei der Montage, dass der unterste Anschlag nicht dauerbeansprucht wird. Wir empfehlen, die Unterkante des Lampenschirms im untersten Anschlag ca. 30 cm über dem Tisch zu platzieren. (Abb. f)

Bitte ausschließlich am Metallzylinder greifen (Abb. g), so dass der Schirm sich beim Verstellen frei drehen kann.

4 Pflegehinweise

Die hochwertigen Nickel Oberflächen der SPIN können mit einem weichen, nicht kratzenden Tuch gereinigt werden. Nickel kann bei entsprechenden Luftverhältnissen, ähnlich wie Silber, leicht anlaufen.

5 Dimmen

Der elektronische Transformator kann innerhalb der angegebenen Lastgrenzen mit Phasenabschnittsdimmern Typ IGBT gedimmt werden. Eine Gewährleistung können wir aber nur für die von uns gelieferten Produkte übernehmen, jedoch nicht für die daran angeschlossenen Fremdprodukte. In jedem Fall können Brummgeräusche entstehen.

6 Technische Daten

12V elektronischer Trafo, 230-240V, 0-50W

Energieeffizienz: Diese Leuchte ist geeignet für Leuchtmittel der Energieeffizienzklasse A++ bis C. Sie wird ausgeliefert mit einem Leuchtmittel der Klasse B (Halogen, 35W, IRC, GY 6,35).

Baldachin: H 13cm, ø 5,5 cm

Spinmodul: H 8 cm, ø 4 cm

- Standard Kabellänge für Deckenhöhen 250 - 270 cm (bei der Montage justierbar)
- Sonderlängen Kabel möglich

Made in Germany, Design Konrad Weinhuber

